

## **Замена ламп в проекторе NEC NC1000C**

### **Для замены ламп потребуется:**

Лампы: NP-10LP01 - 2 шт.

Фильтры: NP-9AF01 - 1 комплект.

Либо

Комплект ламп и фильтров: NP-10LF01 - 1 комплект.

Крестовая отвёртка.

Ноутбук

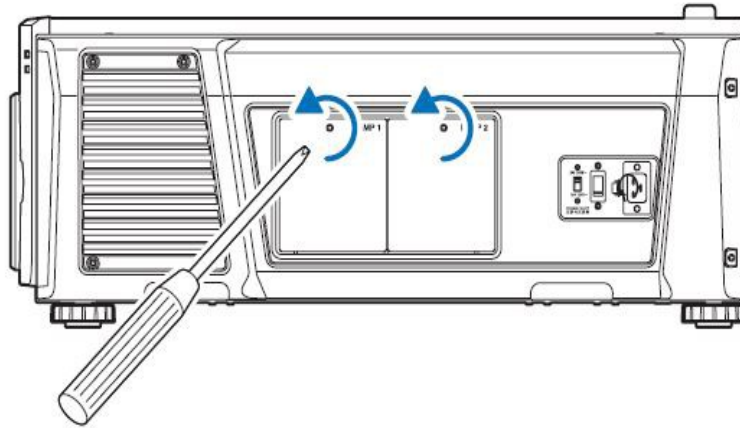
Ethernet патч-корд

Программа Коммуникатор DCC S2 последней версии.

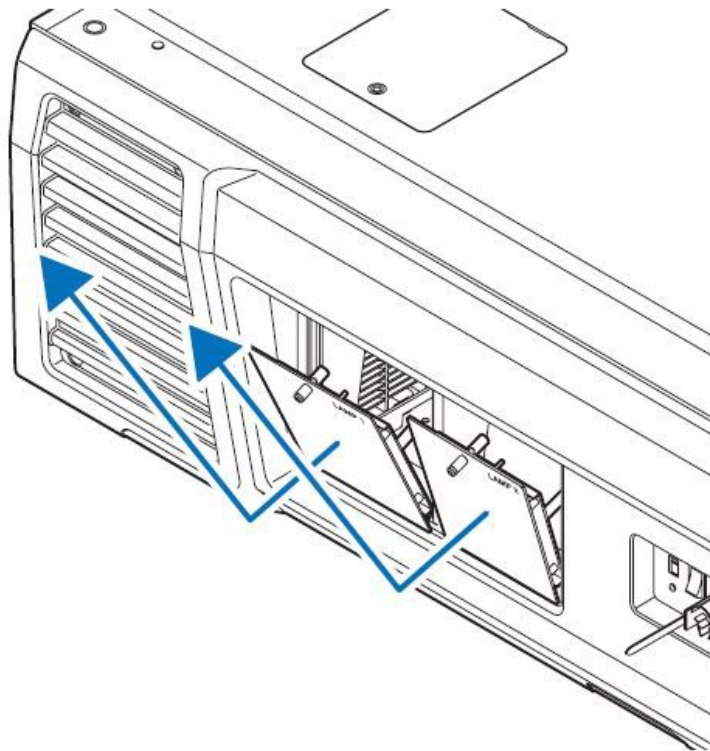
## Процедура замены ламп

Выключите встроенный медиасервер.  
Выключите проектор.  
Обесточьте проектор.  
Подождите 15-20 минут, чтобы лампы остыли.

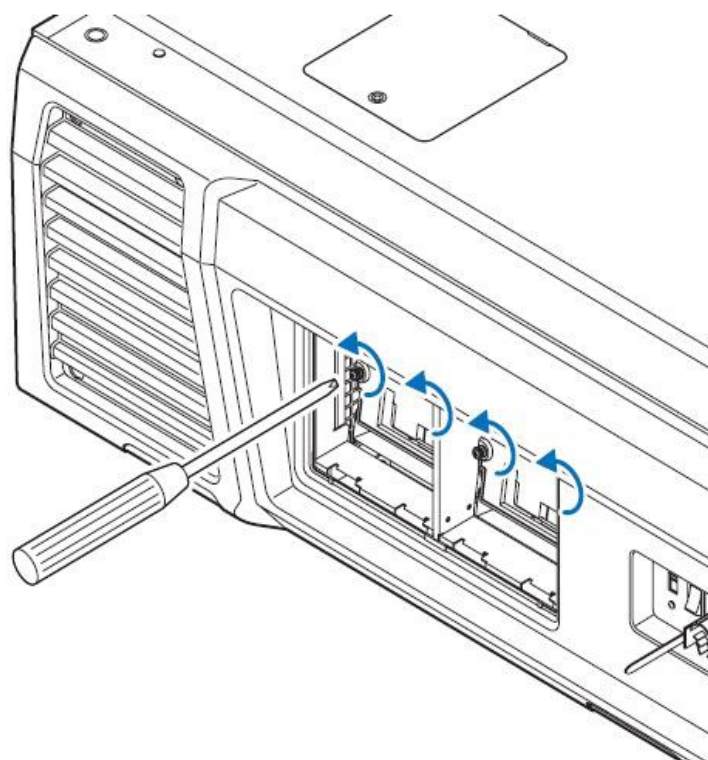
Открутите винты на крышках ламп. Винты не снимаются.



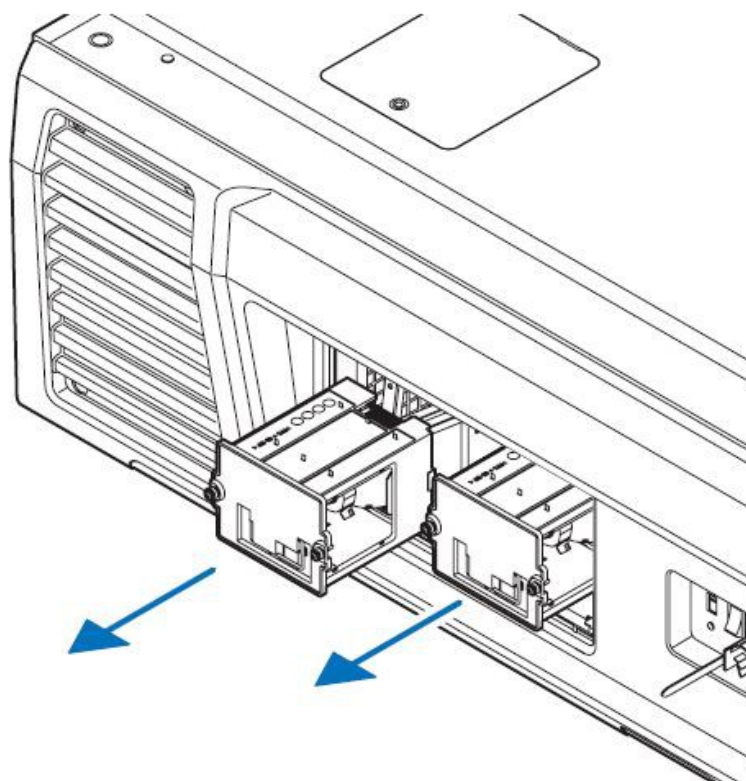
Возьмитесь за штырь винта и потяните его вверх и на себя, чтобы снять крышку лампы.  
Снимите обе крышки.



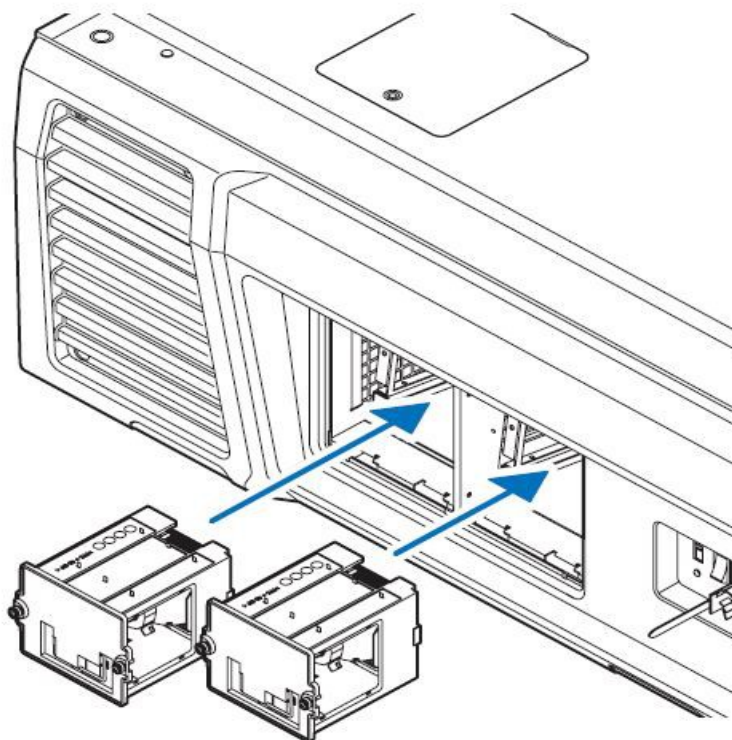
Открутите по 2 винта на каждой лампе. Винты не снимаются.



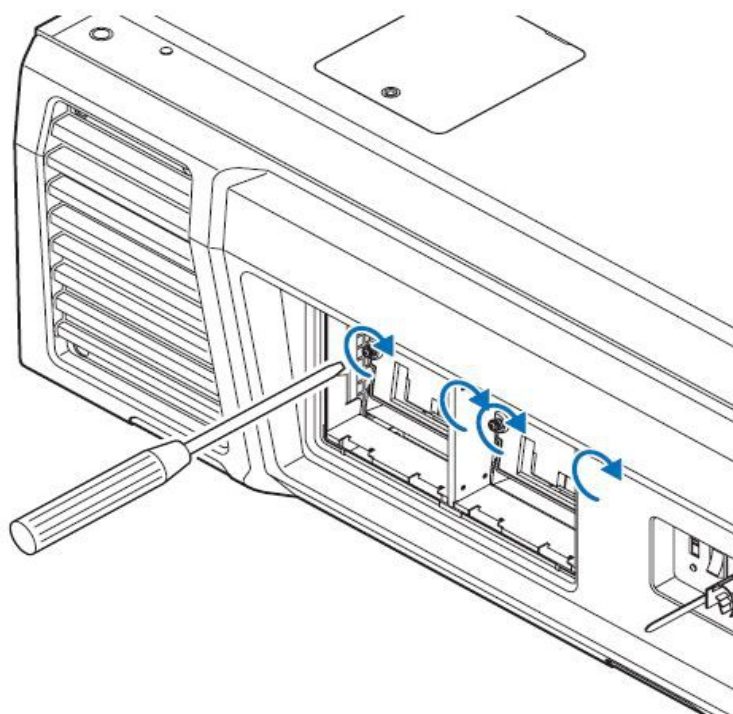
Извлеките лампы за ручки.



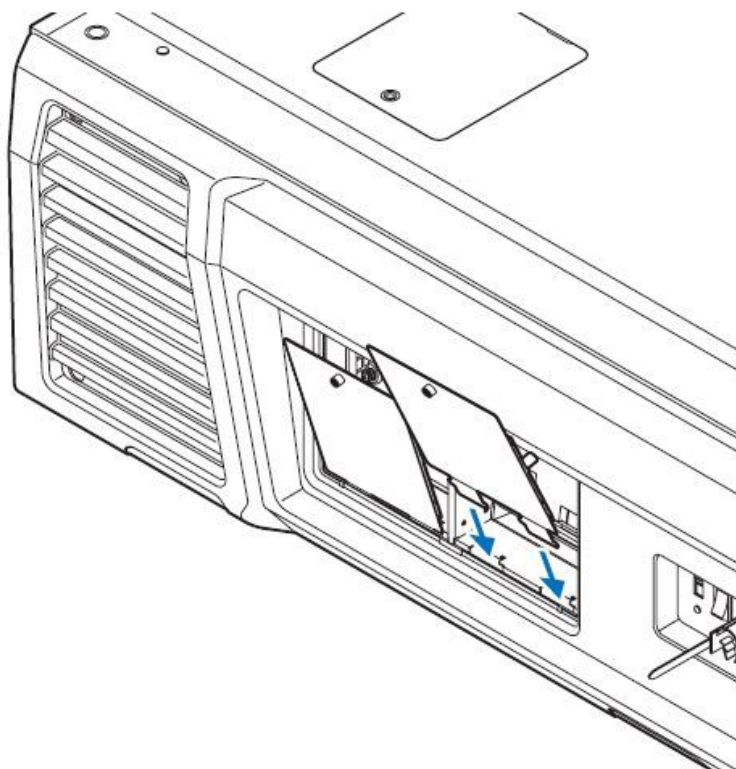
Вставьте новые лампы.



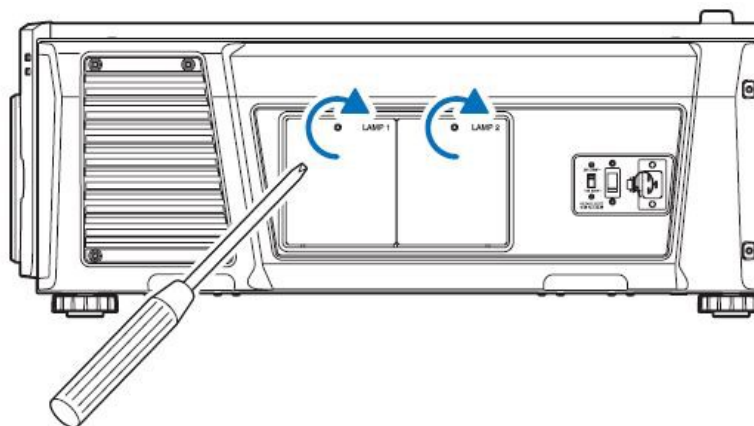
Закрутите по 2 винта на каждой лампе. Зафиксируйте ручки в защёлки.



Установите крышки ламп.

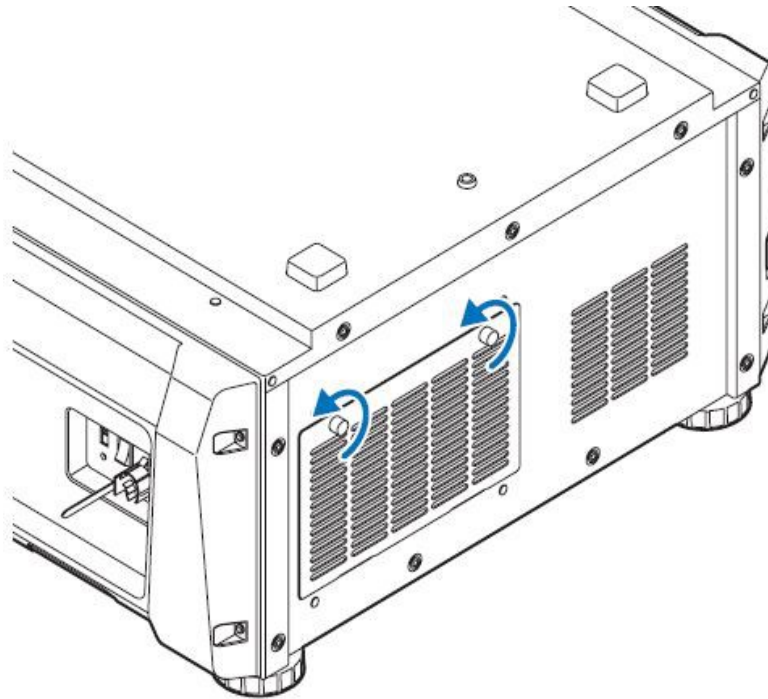


Закрутите винты на крышках ламп.

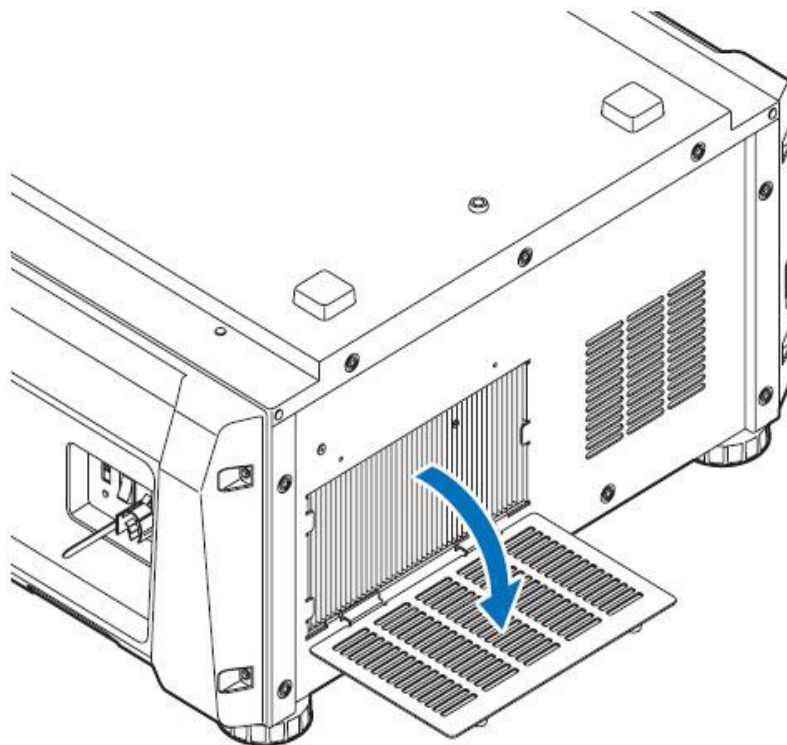


## Процедура замены фильтров

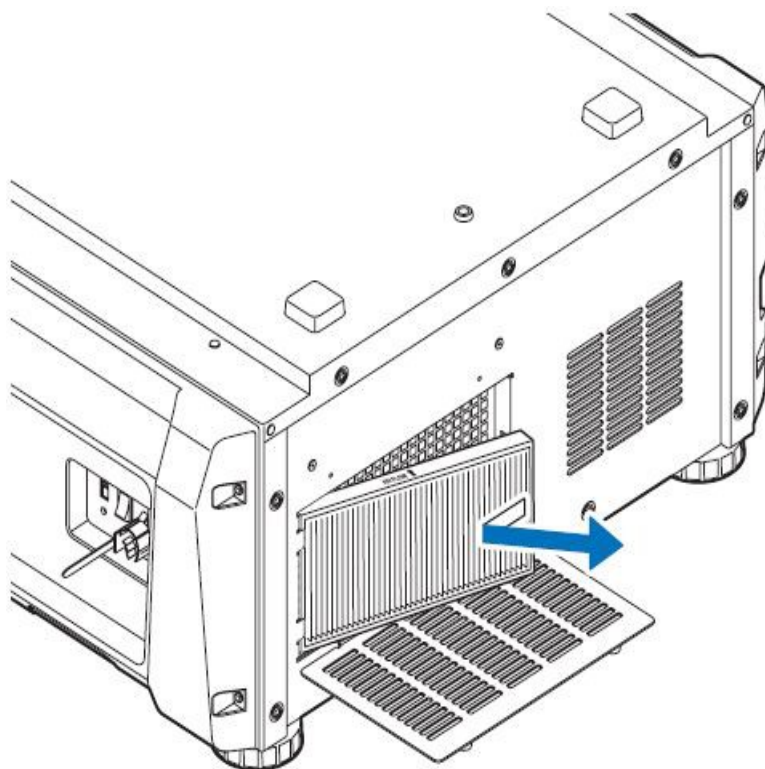
Открутите 2 ручки на крышке заднего фильтра, поворачивая их против часовой стрелки. Если ручки затянуты туго - воспользуйтесь отвёрткой.



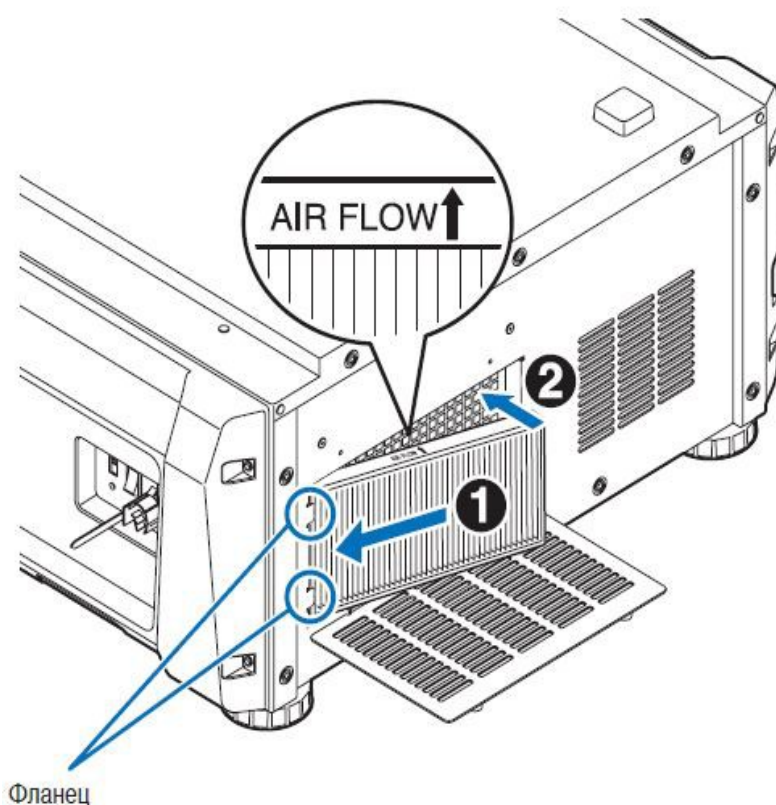
Наклоните крышку на себя.



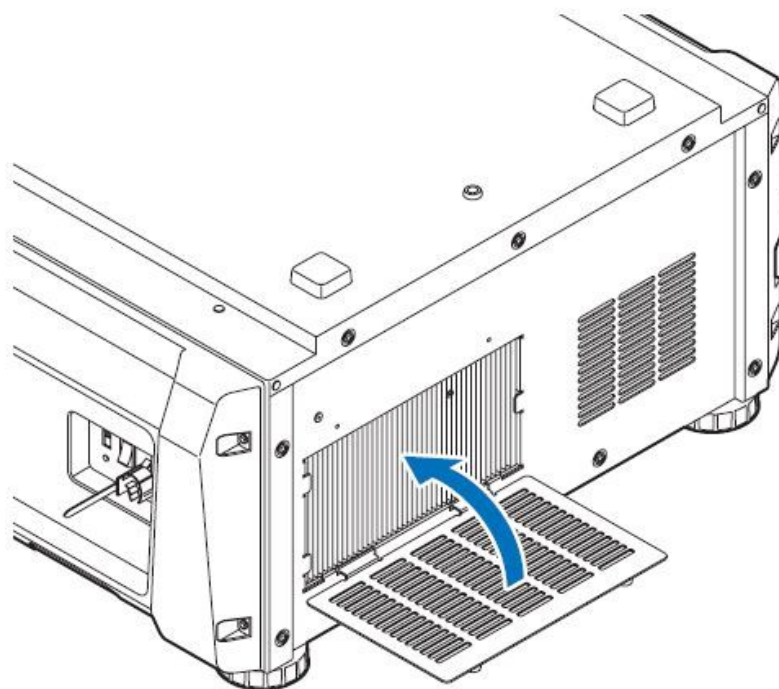
Потяните фильтр за правую сторону на себя и извлеките его.



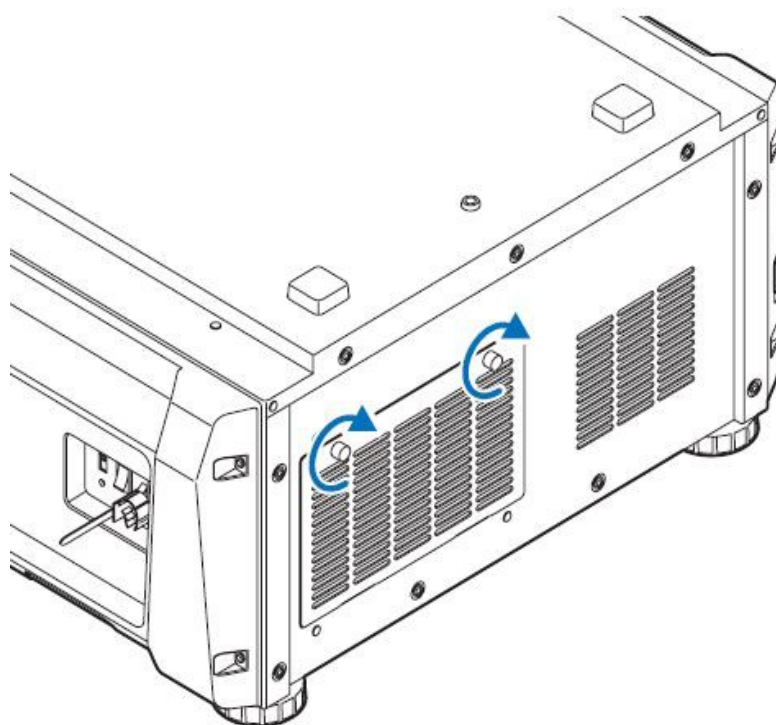
Вставьте новый фильтр левой стороной внутрь. Стрелка, указывающая направление потока воздуха, должна показывать внутрь проектора. Прижмите правую сторону фильтра.



Закройте крышку.

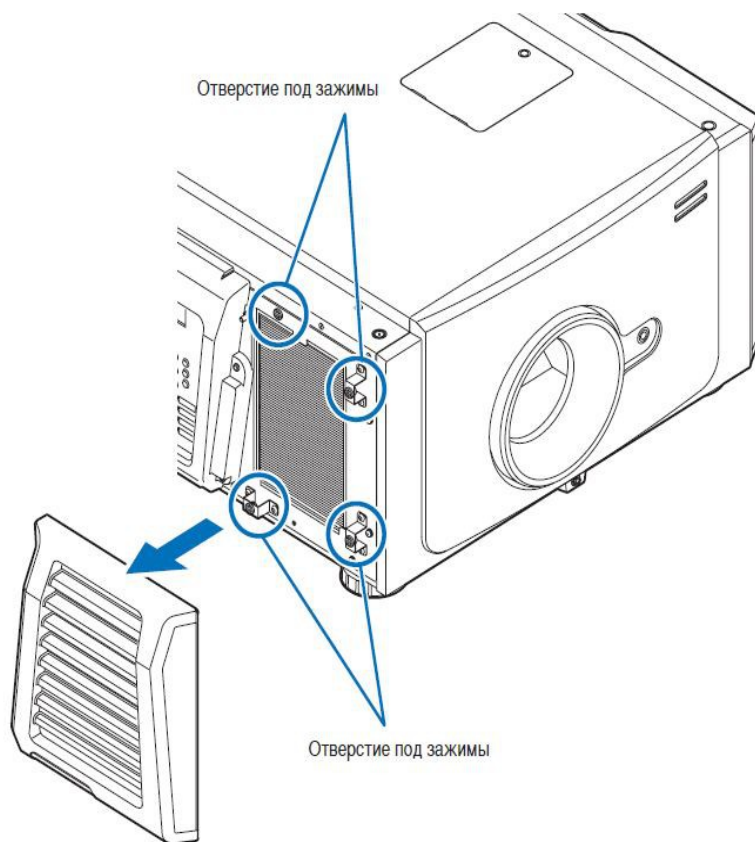


Закрутите 2 ручки на крышке заднего фильтра по часовой стрелке.

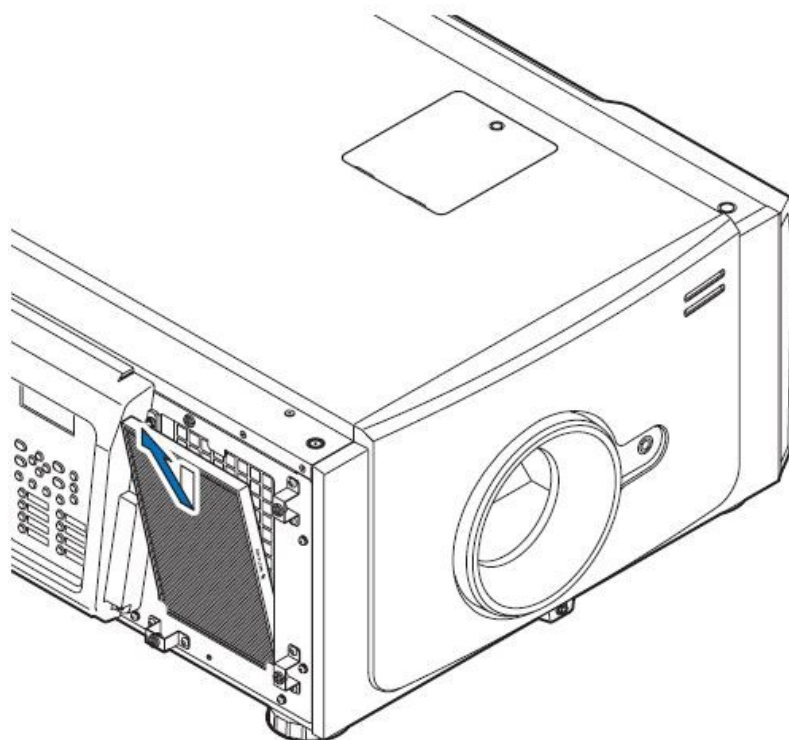




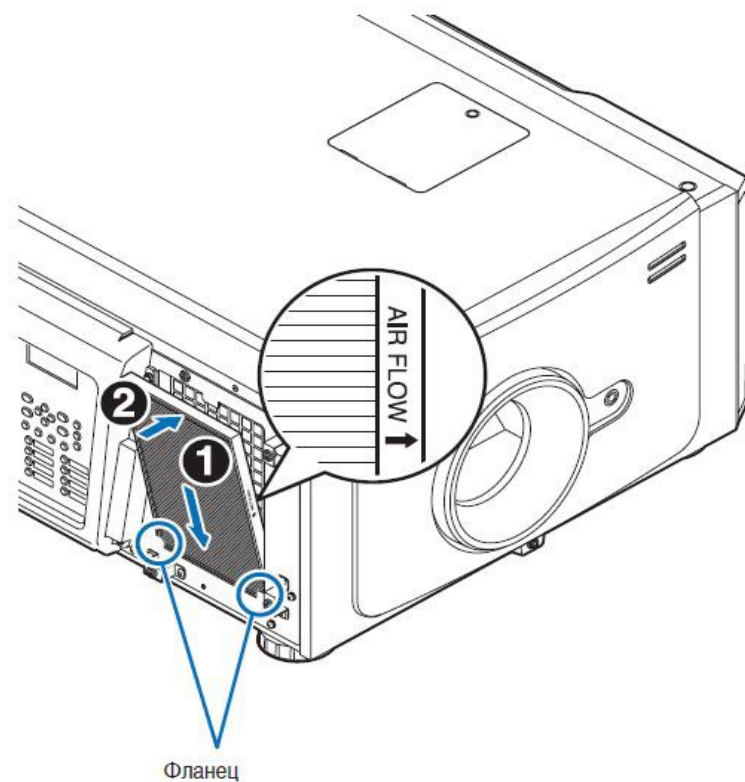
Возьмитесь за верхний и нижний край пластиковой крышки бокового фильтра и потяните её на себя. Постарайтесь при этом не сдвинуть проектор с места.



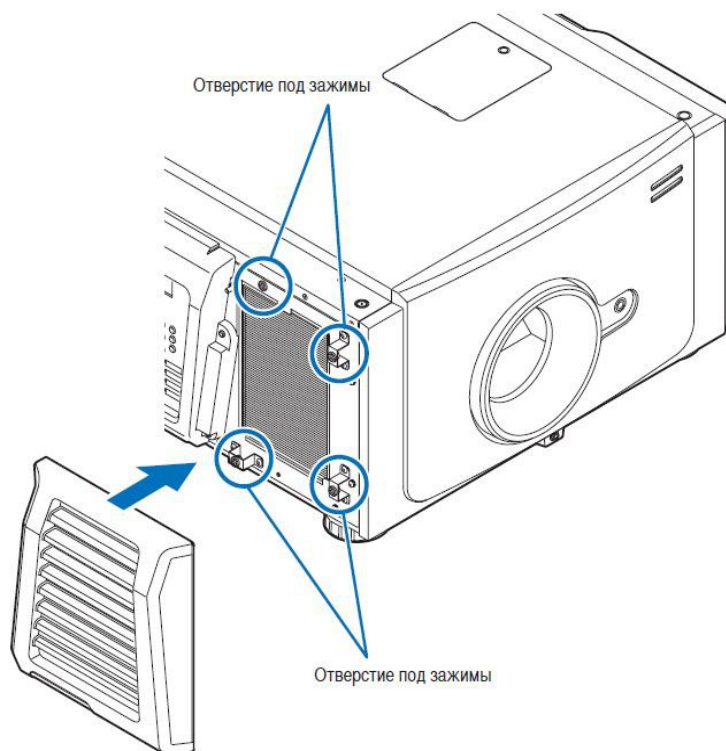
Потяните верхнюю часть фильтра на себя и приподнимите его. Извлеките старый фильтр.



Вставьте новый фильтр нижним краем внутрь. Стрелка, указывающая направление потока воздуха, должна показывать внутрь проектора. Прижмите верхнюю сторону фильтра.



Совместите штыри на крышке с отверстиями под зажимы на корпусе проектора. Прижмите крышку прямо, чтобы зажимы защёлкнулись. Постарайтесь при этом не сдвинуть проектор с места.



Включите питание проектора. Проектор не загружайте.

## Обнуление счётчиков ламп и фильтров. Ввод серийных номеров ламп.

### Способ 1. Без DCC

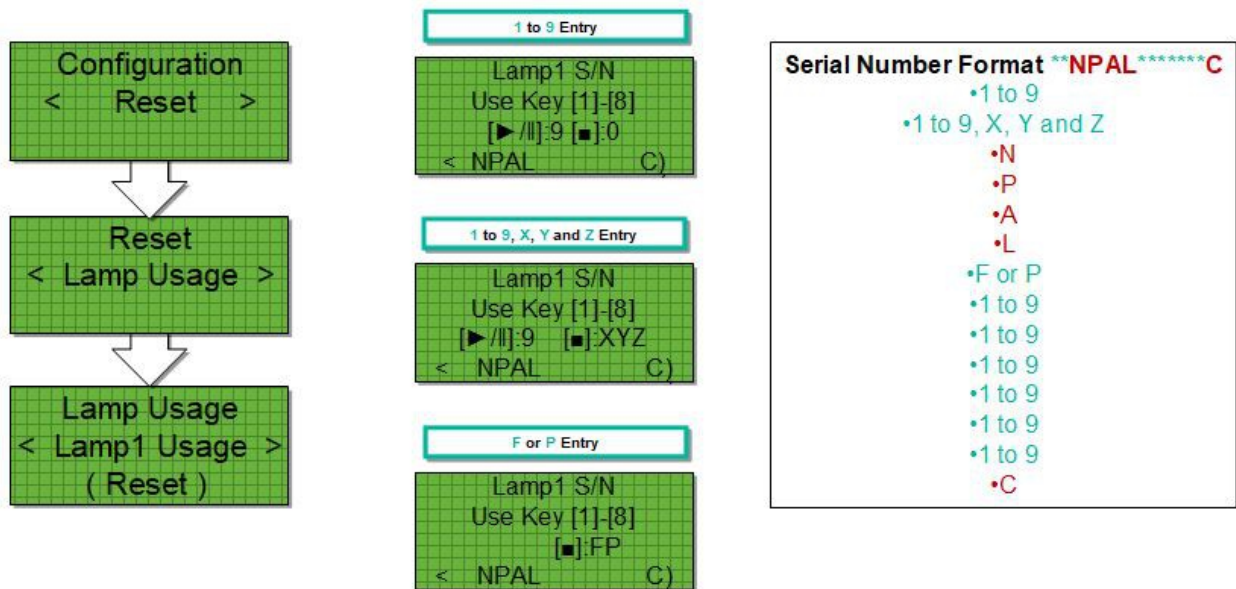
Примечание: Данный способ довольно неудобен, лучше воспользоваться Коммуникатором (DCC).

#### Сброс счётчика и ввод серийного номера первой лампы:

Проектор должен быть в режиме ожидания «Stand By»!

Нажмите Menu → Configuration → Reset → Lamp Usage

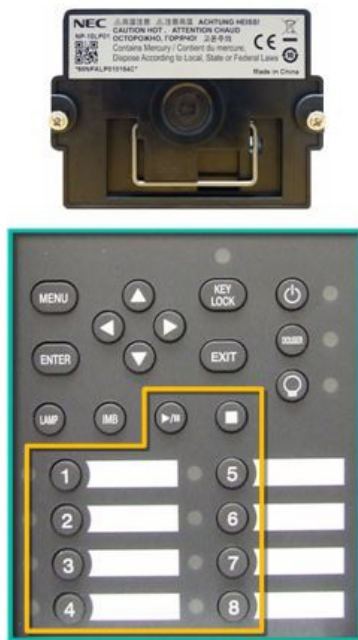
Стрелками ← и → выберите Lamp1. Нажмите кнопку ENTER. После сброса счётчика лампы потребуются ввод серийного номера лампы.



14-значный серийный номер лампы расположен на наклейке на задней стороне лампы.



Ввод букв и цифр осуществляется нажатием кнопок на панели управления



\*68NPALP010154C\*

Part of that Lamp Serial Number can be entered on the LCD menu by using the control panel buttons. The NPAL and C are pre entered.  
<\*\*\*NPAL\*\*\*\*\*C>

Control Button	Number/Character Function
(Stop) ■	0/X/Y/Z/F/P (Rotates through when pressed)
1	1
2	2
3	3
4	4
5	5
6	6
7	7
8	8
(Play/Pause) ►/	9

Кнопка STOP переключает символы 0/X/Y/Z/F/P по кругу.  
Кнопки 1-8 соответствуют цифрам 1-8.  
Кнопка PLAY/PAUSE - цифра 9.

Часть серийного номера - буквы NPAL и C уже предварительно введены.

- Первый символ серийного номера должен быть цифрой от 1 до 9
- Второй символ должен быть цифрой от 1 до 9 или буквой X, Y или Z.
- Символы с 3 по 6 введены предварительно (NPAL)
- Символ 7 должен быть буквой F или P.
- Символы с 8 по 13 должны быть цифрами от 1 до 9
- Символ 14 введён предварительно (C)

Примечание: один и тот же серийный номер не может быть введён дважды.

**Сброс счётчика и ввод серийного номера второй лампы:**

Нажмите Menu → Configuration → Reset → Lamp Usage

Стрелками ← и → выберите Lamp2. Нажмите кнопку ENTER.  
Введите аналогичным образом серийный номер второй лампы.

Примечания: после ввода серийных номеров ламп эти номера будут отображаться на дисплее проектора, будут видны в коммуникаторе и прописаны в логах проектора.

При смене ламп местами будет выдана ошибка «2012 Input Lamp S/N»7575. Лампы можно менять местами только в целях тестирования. После окончания тестирования лампы нужно вернуть на свои места.

### **Сброс счётчиков фильтров:**

Проектор должен быть в режиме ожидания «Stand By»!

Нажмите Menu → Configuration → Reset → Filter Usage

Стрелками ← и → выберите Filter1 (задний), Filter2 (боковой) или ALL (в данном случае, если меняли оба фильтра). Нажмите кнопку ENTER.

## Способ 2. При помощи DCC

**Скачайте и установите DCC S2.** Устанавливать лучше от имени администратора.

Для удобства выложите ярлык на рабочий стол.

*Примечание: найти его можно в папке Projector User Supportware в меню «Пуск».*

**Подключите Ваш компьютер** или ноутбук Ethernet-кабелем к свитчу (рекомендуется) или напрямую к проектору.

**Узнайте IP-адрес Вашего проектора.** По нашим стандартам адрес проектора:

IP:

192.168.X.133 - если у Вас сервер Dolby

192.168.X.134 - если у Вас сервер Doremi или IMS NP-90MS01.

Маска подсети:

255.255.255.128

Где X - номер зала.

Уточнить IP можно на дисплее проектора, нажав

Menu → Information → IP Address

**Настройте сеть Вашего компьютера.** Сделать это можно через Управление сетями и общим доступом, либо через Панель управления. Нужно добраться до изменения параметров адаптеров. Выбрать адаптер и в его свойствах прописать

IP:

192.168.X.200

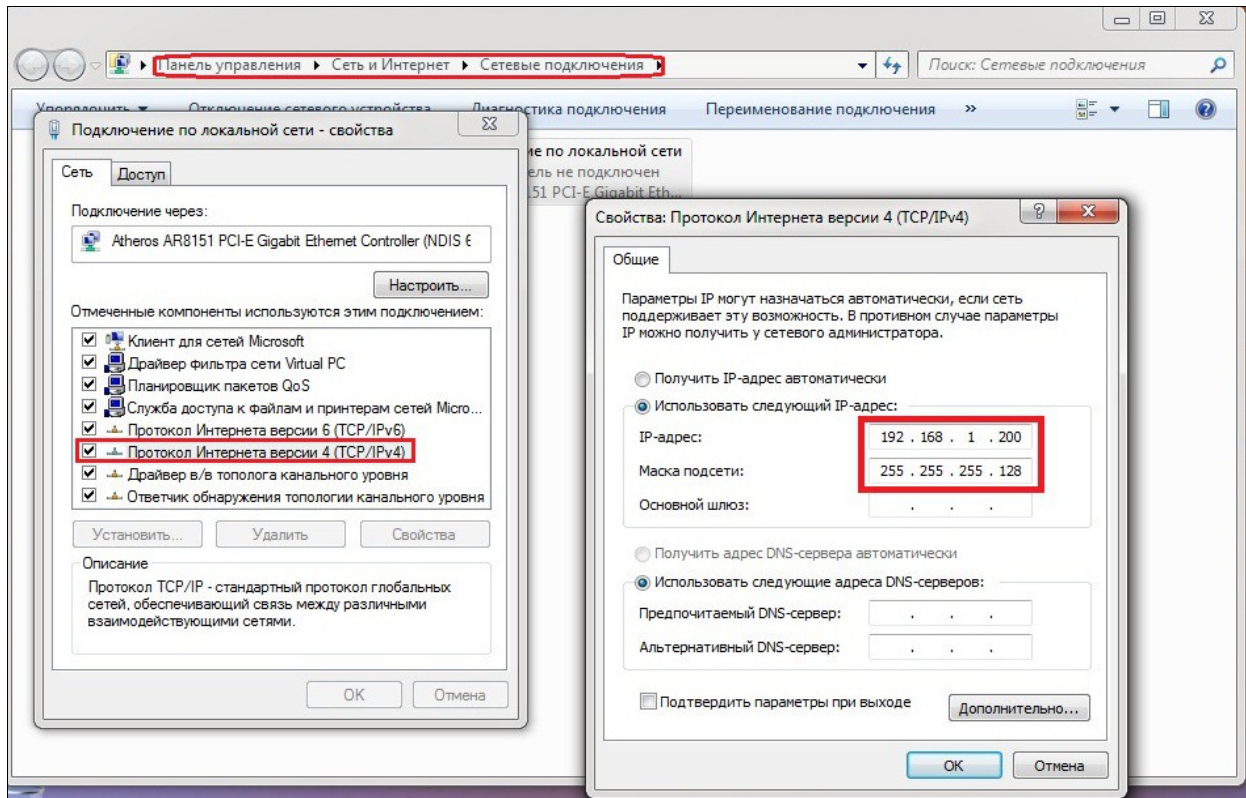
Маска подсети:

255.255.255.128

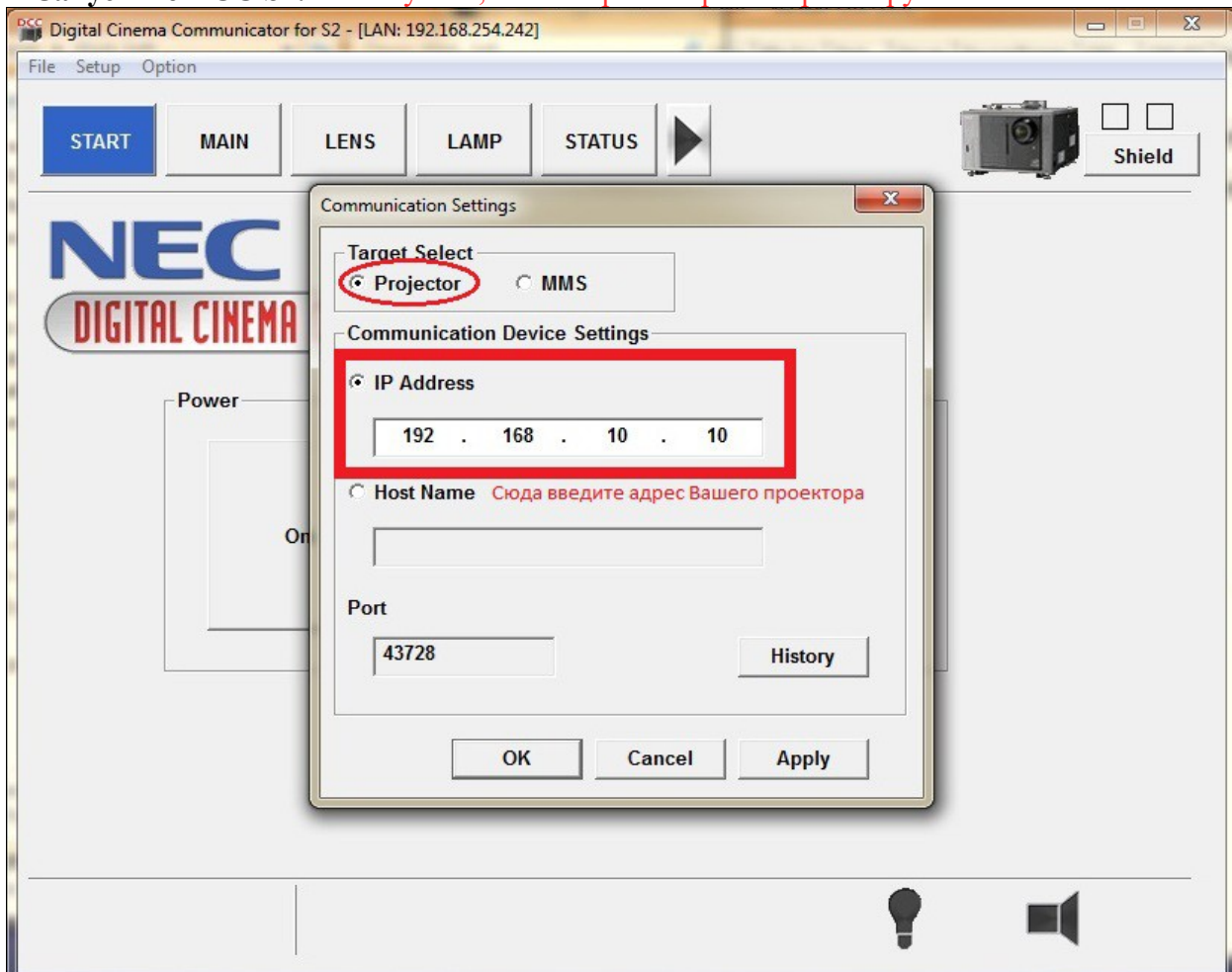
Шлюз и DNS оставьте пустыми.

Где X - номер зала.

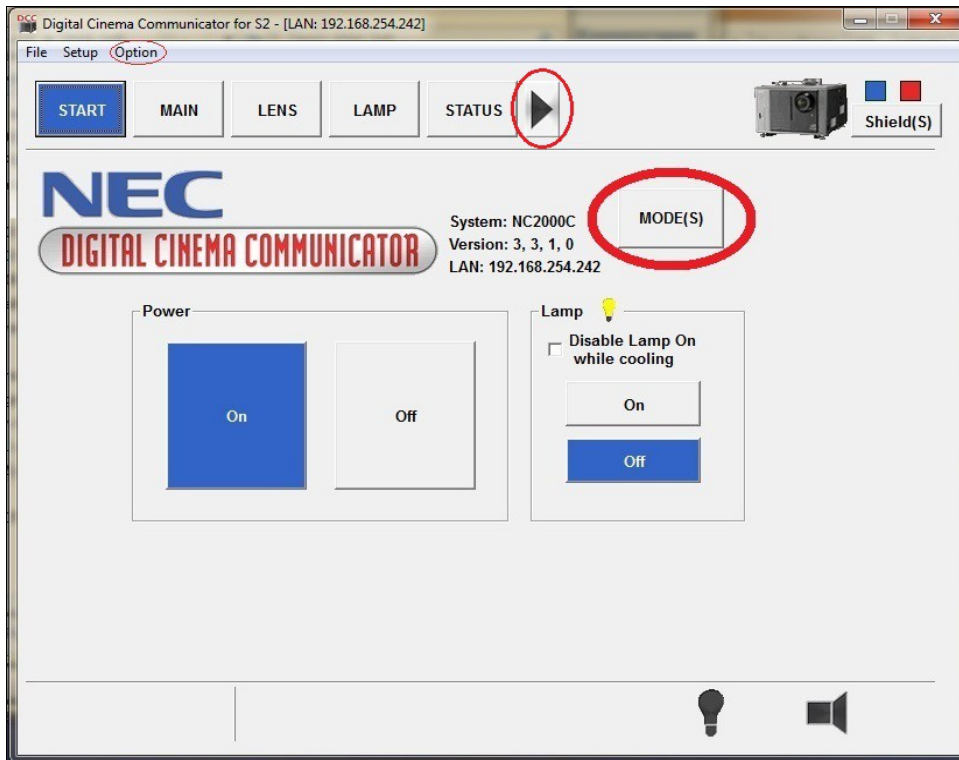
Для примера - настройки сети для подключения к проектору в зале №1 при стандартной адресации:



**Запустите DCC S2. Пожалуйста, не выбирайте при настройке русский язык!**



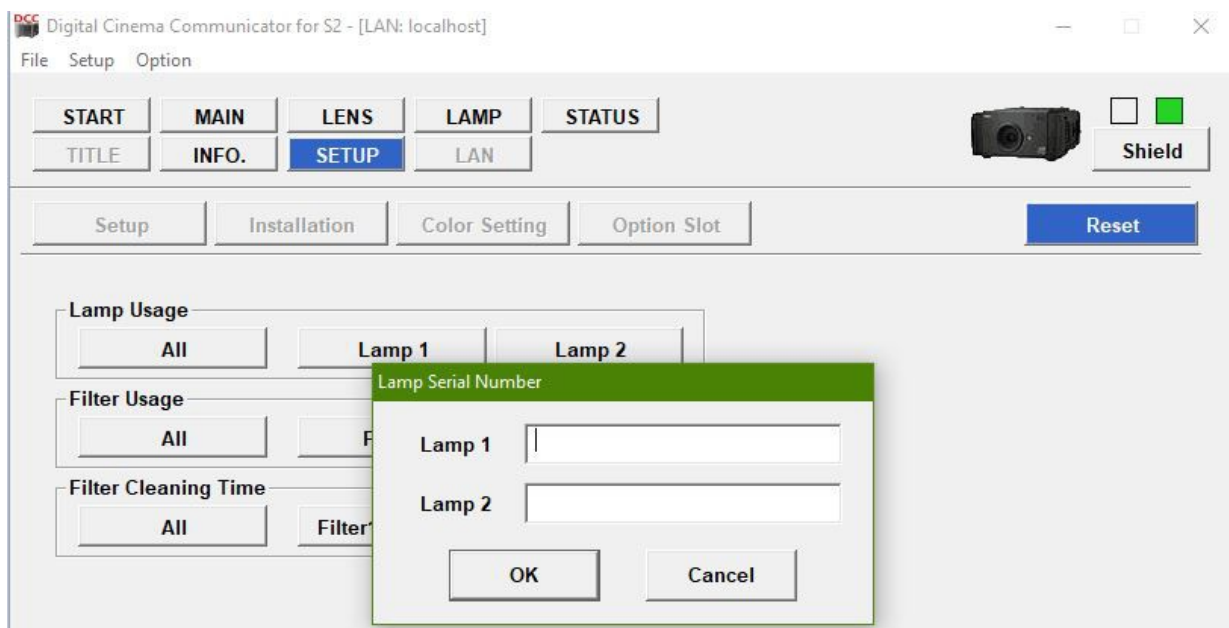
Нажмите чёрную стрелочку вправо. Ряд кнопок сменится на другие. Для удобства можете нажать Option и выбрать Display Two Line, тогда все кнопки будут отображаться на одном экране в 2 ряда, что удобнее.



### Сброс счётчиков и ввод серийных номеров ламп:

Проектор должен быть в режиме ожидания «Stand By»!

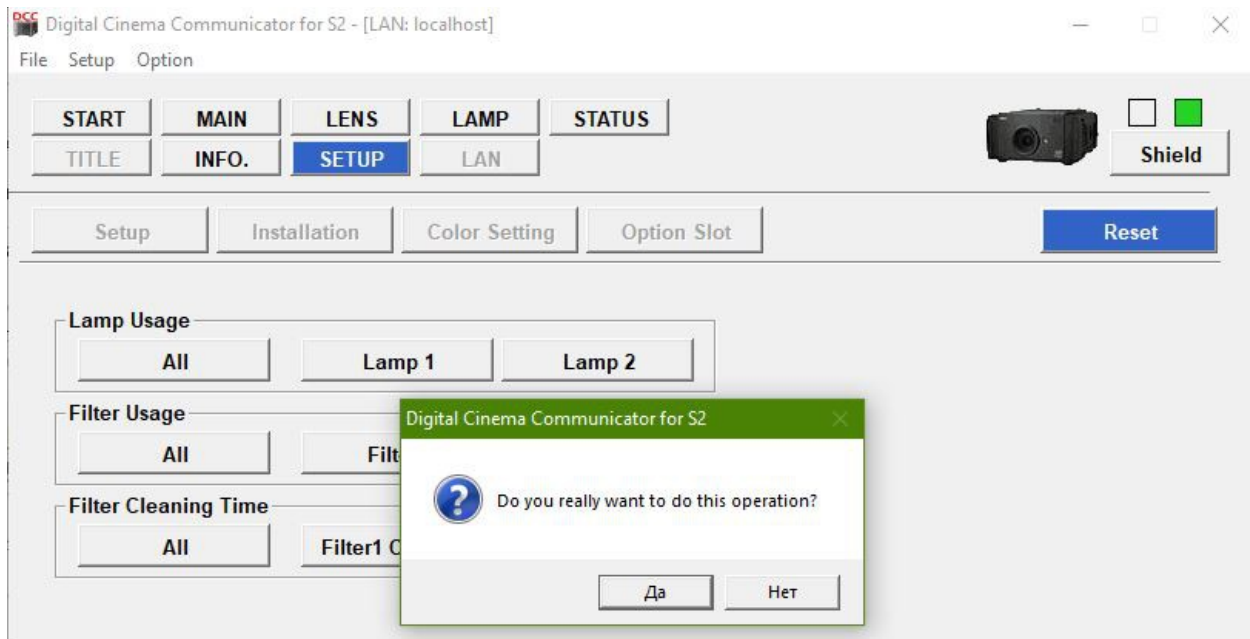
Перейдите во вкладку SETUP. Нажмите кнопку Reset. В рамке Lamp Usage нажмите кнопку All. В появившемся окне введите серийные номера обеих ламп. Нажмите OK.





## Сброс счётчиков фильтров:

В рамке Filter Usage нажмите кнопку All. Появится запрос «Do you really want to do this operation?» Нажмите Да.



Закройте коммуникатор. Отключите ноутбук от свитча.